



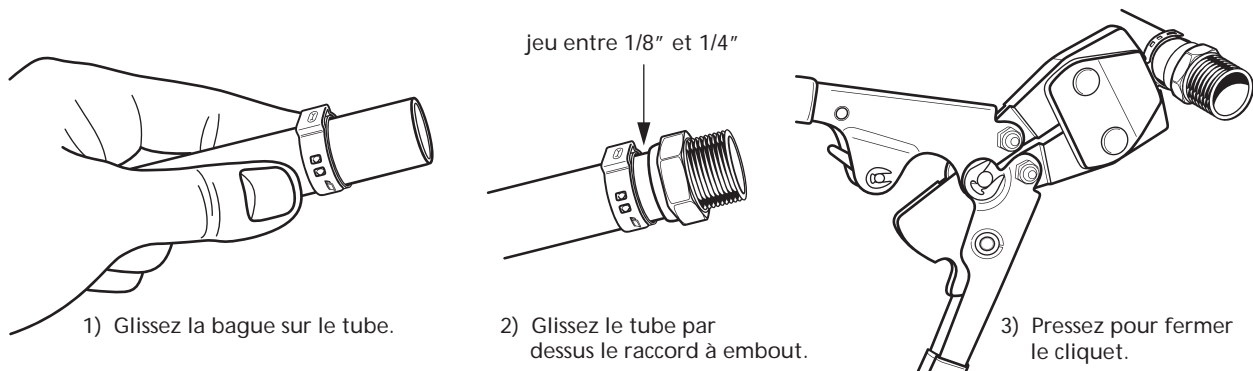
SYSTÈME DE BAGUE DE SERTISSAGE SURLOK™

Bagues de Sertissage Surlok™

Le Système de bague de sertissage Surlok™ utilise une bague lisse en acier inoxydable, qui avec nos raccords à embouts en laiton WPEX™ procurent une connexion étanche et permanente, pouvant être installée en quelques secondes.

Le cliquet pour bagues de sertissage Surlok™ est l'outil requis pour toutes les connexions sur toutes les dimensions de tubes PEX (3/4" - 1"). Aucun autre outil ou adaptateur n'est requis et aucun calibrage n'est nécessaire. Le cliquet UltraLock Clamps™ pour bague se dégagera seulement lorsque l'assemblage est complété. Aucune estimation requise, ni gabarit de vérification go/no go.

Le système de bague de sertissage Surlok™ simplifie le processus d'assemblage. La bague de sertissage Surlok™ crée un joint étanche à l'eau en saisissant fermement et en comprimant le tube PEX sur le raccord à embout WPEX™.



Installation de Bague de Sertissage Surlok™

1. Coupez le tube PEX afin d'obtenir une extrémité propre et droite. Glissez la bague de serrage sur l'extrémité du tube.
2. Insérez le raccord de bague de sertissage Surlok™ dans l'extrémité du tube, en s'assurant que le tube soit complètement positionné sur le manchon ondulé. La bague peut maintenant être placée afin qu'elle soit entre 1/8" et 1/4" du bout du tube coupé.
3. Placez les mâchoires ouvertes du cliquet sur le patte qui dépasse de la bague. Vérifiez à ce que la bague soit encore dans la bonne position, puis commencez à comprimer les poignées de l'outil.
4. Continuez jusqu'à ce que vous détectez le premier 'clic'. La bague est maintenant créée et fermée perpendiculaire au tube. Les poignées de l'outil peuvent maintenant être comprimées ensemble pour compléter l'assemblage.

Note : Le cliquet ne se dégagera pas jusqu'à l'assemblage soit complet.